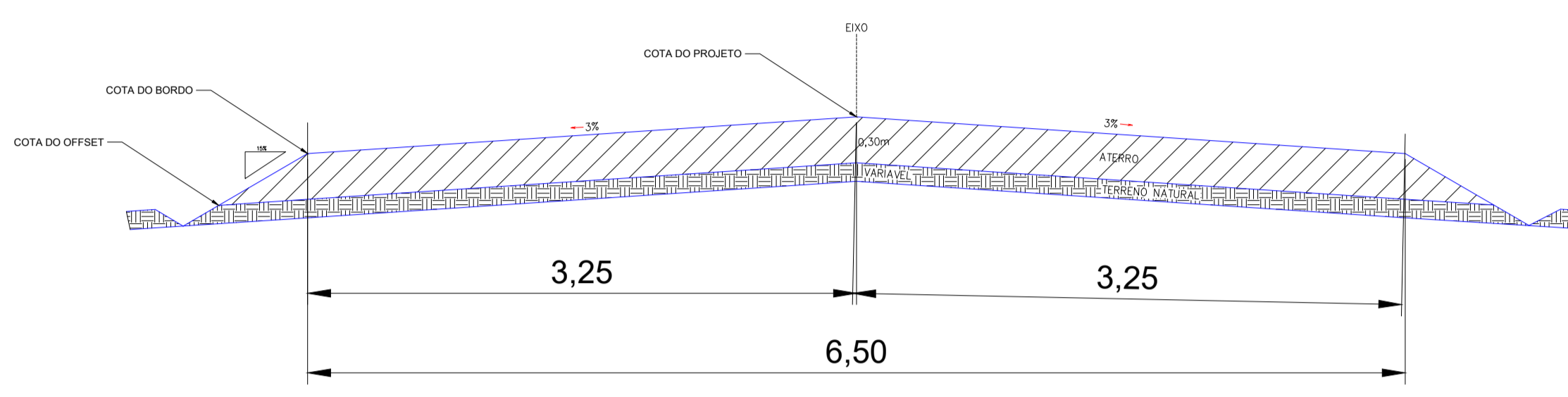
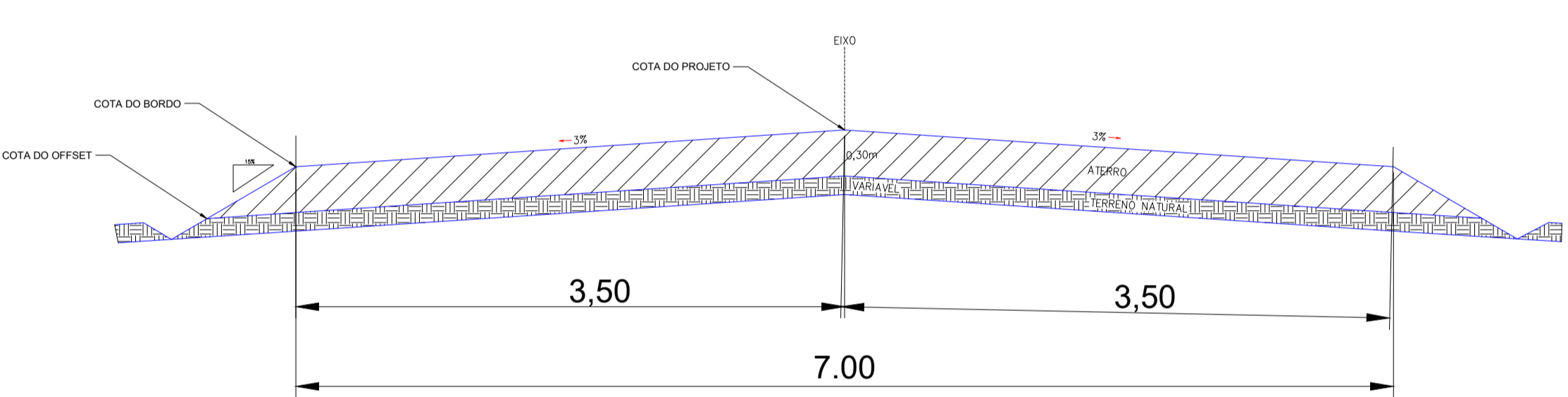


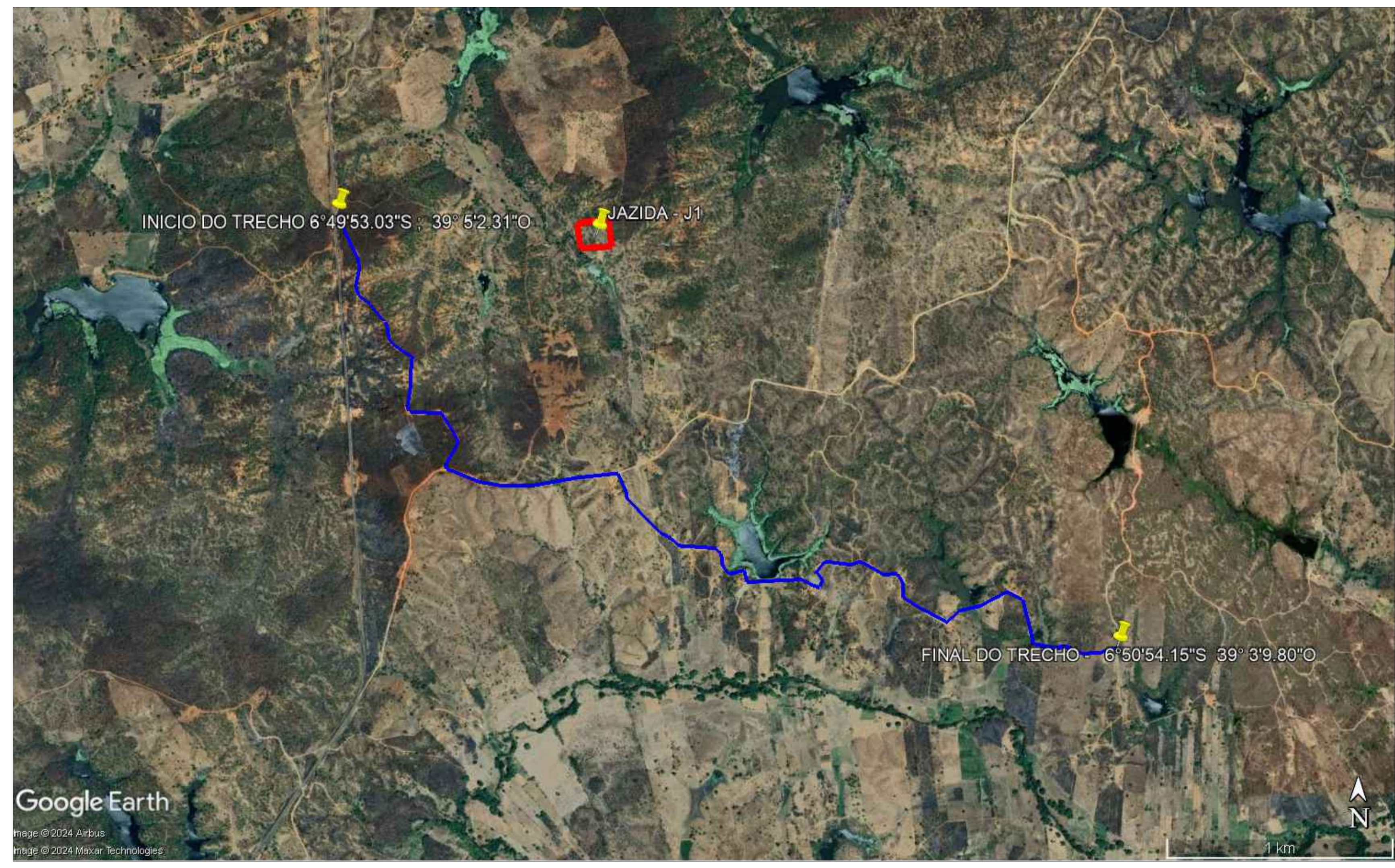
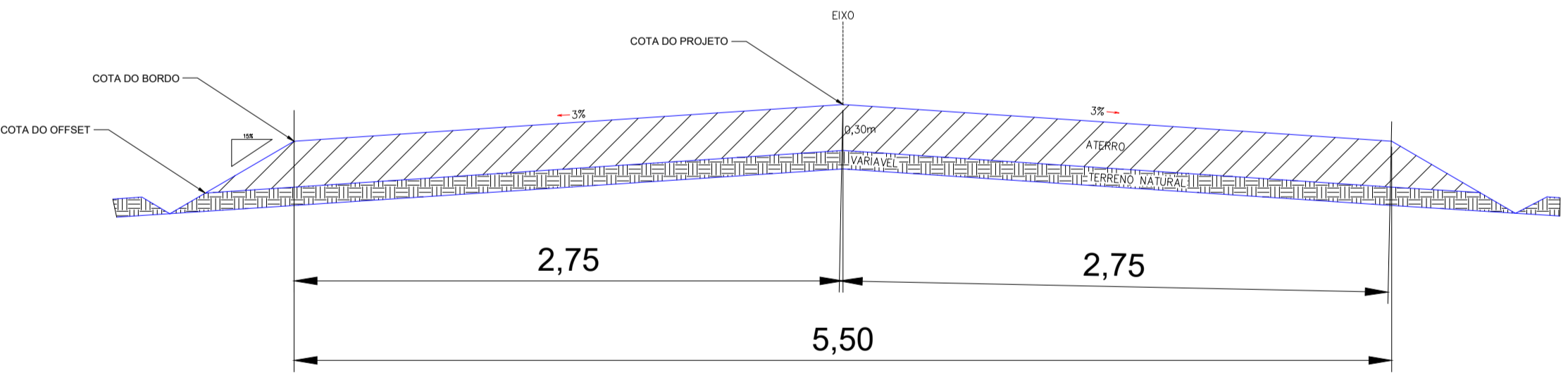
SECÇÃO DE ATERRO
E0+0,000m a E70+12,956m



SECÇÃO DE ATERRO
E70+12,956m a E109+4,239m



SECÇÃO DE ATERRO
E109+4,239m a E256+3,124m



Jose Zito de Macedo Bisneto
Engenheiro Civil
CREA/CE Nº 061863221-2

	PREFEITURA MUNICIPAL DE LAVRAS DA MANGABEIRA - CE	PRANCHAS:
	RECUPERAÇÃO DE ESTRADA VICINAL NO MUNICÍPIO DE LAVRAS DA MANGABEIRA-CE	1 / 1
	PROJETO GEOMÉTRICO - PLANTA LOCALIZAÇÃO E PERFIL TRANSVERSAL	ESCALA:
	PROJETISTA: ENG. MOISÉS TONGIATO GONÇALVES - CREA 34890/CE ENGR. JOSÉ ZITO LOBO DE MACEDO BISNETO - CREA XXXXX/CE	1/1000
ARQUIVO:	ESTRADA VICINAL SÍTIO BANCO 2013.DWG	